

CENTRE DE FORMATION AURA PARIS

Innovation en néphrologie et expertise en dialyse



2025

CONTACT

5 avenue de Verdun
Immeuble "Le Panoramique"
94200 Ivry-Sur-Seine

Tél. : 01 53 62 66 03
fid@auraparis.org



AURAPARIS
ASSOCIATION POUR LE REIN





Le Centre de formation AURA Paris vous propose des formations évolutives, interactives et efficaces.

Créé en septembre 1995, notre organisme de formation des professionnels de santé en dialyse est composé d'une équipe d'ingénierie pédagogique en santé et d'intervenants pluridisciplinaires experts dans le domaine de la néphrologie. Ces professionnels sont en constante recherche d'innovation et demeurent en veille professionnelle continue.

Certifié Qualiopi depuis 2021, dans la catégorie "Actions de formation", le Centre de formation AURA Paris a pour but de favoriser l'acquisition de nouvelles compétences dans le domaine du soin par des professionnels de santé, nouveaux ou confirmés, souhaitant s'initier aux compétences de la prise en charge des soins des patients d'insuffisance rénale chronique (IRC) ou perfectionner leur pratique professionnelle en matière de néphrologie et de dialyse .

Cette certification étatique facilite l'accès à la formation, notamment si vous souhaitez bénéficier de financements par un opérateur de compétences (OPCO Santé...), de prises en charge par les dispositifs de l'ANDPC ou du FIF PL, par France Travail ou l'Agefiph.



SOMMAIRE



NOTRE ORGANISME DE FORMATION :

Historique	7
Qualité certifiée	7
Programme andragogique	8

NOS FORMATIONS INTER ET INTRA :

Formation inter-établissements	11
Formation intra-établissement	12
Accessibilité handicap	13

NOS FORMATIONS "HYGIÈNE" :

Hygiène en dialyse	17
Hygiène en dialyse : bonnes pratiques pour les ASH, brancardiers et aides-soignants	18

NOS FORMATIONS "MALADIE RÉNALE CHRONIQUE, DIALYSE ET ABORDS VASCULAIRES" :

Découverte de la maladie rénale chronique (MRC)	21
Initiation à la prise en charge du malade rénal chronique : hémodialyse et abords vasculaires	22
Perfectionnement dans la prise en charge du malade rénal chronique : hémodialyse et abords vasculaires	23
Dialyse péritonéale	24
La technique du BUTTONHOLE	25
Accompagnement dans la technique du BUTTONHOLE dans vos services / INTRA	26
Aides-soignants dans la prise en charge du malade rénal chronique	27
La personne âgée en dialyse / néphrologie	28
Parcours GREFFE : la transplantation rénale	29
Abords vasculaires	30
Plaies et cicatrisations	31
La diététique dans la maladie rénale chronique	32

NOS FORMATIONS "ACCOMPAGNEMENT DU PATIENT DANS LA MALADIE" :

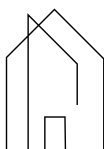
Éducation thérapeutique du patient (ETP) : 40 heures	35
Éducation thérapeutique du patient (ETP) : perfectionnement	36
Éducation thérapeutique du patient (ETP) : perfectionnement en littératie en santé et entretien motivationnel	37
La relation d'aide soignants/soignés	38
Accompagnement des aidants	39
Prise en compte de l'expérience patient	40
Soins palliatifs	41
Consultation d'annonce	42

NOS FORMATIONS "QGR ET DÉVELOPPEMENT DURABLE" :

Sécurisation de la prise en charge médicamenteuse	45
Bon usage des antibiotiques	46
Itrogénie des médicaments	47
Qualité et gestion des risques (QGR)	48
Responsabilité sociale des entreprises (RSE) en dialyse	49

CONTACT

NOTRE ORGANISME DE FORMATION :



AURA PARIS
ASSOCIATION POUR LE REIN



HISTORIQUE

L'Association pour l'Utilisation du Rein Artificiel dans la région parisienne (AURA Paris) a été créée le 10 mars 1967 à l'initiative du Professeur HAMBURGER, de Monsieur BRETON, Directeur général de la Caisse de Sécurité Sociale de Paris et de Monsieur DAMELON, Directeur général de l'Assistance Publique.

Association privée à but non lucratif, régie par le statut d'ESPIC (établissement de santé privé d'intérêt collectif), elle a pour mission statutaire de « créer et assurer le fonctionnement des centres de traitement de l'insuffisance rénale chronique, d'évaluer les diverses méthodes thérapeutiques, d'étudier les moyens d'en abaisser le prix de revient et d'établir un programme thérapeutique à long terme ».

La nécessité de développer un département dédié à la formation continue et la volonté d'améliorer la formation des nouveaux salariés et des salariés déjà présents ont mené à la création, en septembre 1995, du Centre de formation AURA Paris. Il se compose d'une directrice opérationnelle, d'une équipe d'ingénierie pédagogique en santé et d'une conseillère en formation référente Qualiopi, ainsi que d'intervenants pluridisciplinaires experts dans le domaine de la néphrologie, en constante recherche d'innovation et en veille professionnelle.

Organisme de développement professionnel continue (N°ODPC : 2556), le Centre de formation de l'AURA Paris a pour but de favoriser l'acquisition de nouvelles compétences dans le domaine du soin par des nouveaux professionnels de santé ou confirmés souhaitant développer leurs compétences en matière de soins des patients souffrant d'insuffisance rénale chronique et, cela, dans le cadre du respect des orientations nationales du DPC.

“Nos programmes se composent de formations évolutives, interactives et efficaces.”



LA QUALITÉ

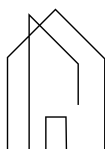
AURA Paris s'inscrit dans une démarche d'amélioration continue en répondant au processus étatique certifié de la formation. Notre organisme est donc certifié dans la catégorie « Actions de formation » de Qualiopi.

Le Centre de formation AURA Paris privilégie un service de qualité répondant aux critères définis par le référentiel national Qualiopi. Ce processus d'amélioration continue nous permet d'optimiser le contenu et la diffusion de nos programmes de formation.

En effet, nous considérons la qualité des processus de formation comme corollaire de la qualité des soins mis en pratique par les professionnels de santé de l'ensemble des centres de dialyse de l'AURA Paris et cela conformément aux critères de la Haute autorité de santé (HAS).

La certification Qualiopi facilite l'accès à la formation aux apprenants sollicitant des financements qui proviennent des structures suivantes :

- L'opérateur de compétence concerné (OPCO Santé...)
- L'ANDPC
- Le FIF PL
- L'État
- France Travail
- AGEFIPH



LE PROGRAMME ANDRAGOGIQUE

Le Centre de formation AURA Paris s'adresse à un public varié (médecins, cadres de santé, IDE, aides-soignants, ASH...) et aborde différents domaines de compétences.

Nos programmes de formations sont animés par des professionnels experts, disposant d'un savoir, d'un savoir-être et d'un savoir-faire.

Ainsi, pour répondre à nos objectifs d'enseignements, notre centre de formation offre un programme pédagogique basé sur des apports théoriques et empiriques, adaptés aux besoins et attentes des apprenants et des institutions, qu'il s'agisse d'une initiation, d'un perfectionnement, d'une analyse de pratique professionnelle ou encore d'un partage de savoir expérientiel.

Cela s'accompagne d'outils pédagogiques favorisant l'échange, la coconstruction et l'évaluation, aboutissant ainsi à l'obtention de nouvelles compétences chez le soignant.

Nos formations peuvent être réalisées en INTER ou en INTRA, selon différents types de modalités pédagogiques répondant à vos besoins identifiés après analyse.



Nos domaines d'expertise :

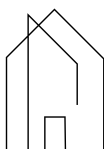
- La néphrologie
- La théorie
- La technicité
- La qualité et sécurité
- Le relationnel
- L'éducation thérapeutique du patient
- La prévention et les vigilances
- L'hygiène et la gestion des soins
- La diététique et la nutrition
- La responsabilité des soignants
- Le droit des patients

Nos prestations complémentaires :

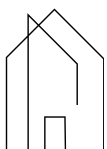
- Accompagnement dans le déploiement de l'ETP (éducation thérapeutique du patient) au sein de vos services
- Formation à la dialyse à domicile et à l'autodialyse ("patient soignant")
- Audits de pratique professionnelle en dialyse

Pour plus de précisions, veuillez nous contacter au 01 53 62 66 03 ou sur :

fid@auraparis.org



NOS FORMATIONS INTER ET INTRA :



AURA PARIS
ASSOCIATION POUR LE REIN





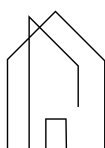
LA FORMATION INTER-ÉTABLISSEMENTS

La formation INTER se déroule dans nos locaux.

Elle peut regrouper des salariés de différentes entreprises au sein d'une même session.

LES AVANTAGES :

- Vous pouvez planifier la formation à partir d'un calendrier existant vous permettant de vous adapter à la disponibilité de vos collaborateurs et de votre service
- Le prix : la formation inter-établissements est moins onéreuse que les formations intra-établissement, les coûts étant partagés entre plusieurs structures
- Le partage d'expérience : l'opportunité de rencontrer des professionnels d'autres établissements, de partager vos expériences, d'enrichir vos connaissances et de découvrir de nouvelles pratiques sur la base de la méthodologie de l'analyse des pratiques professionnelles (APP)
- Formation sur mesure : la formation INTER est conçue pour répondre aux besoins spécifiques des participants en fonction de leur domaine d'activité et de leur niveau d'expertise





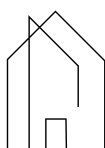
LA FORMATION INTRA-ÉTABLISSEMENT

Elle se déroule dans les locaux de l'entreprise.

La formation INTRA est plus adaptée aux besoins spécifiques de l'entreprise et de ses employés. Elle permet de personnaliser la formation en fonction des objectifs, des compétences requises, du secteur d'activité et des contraintes techniques et organisationnelles de l'entreprise.

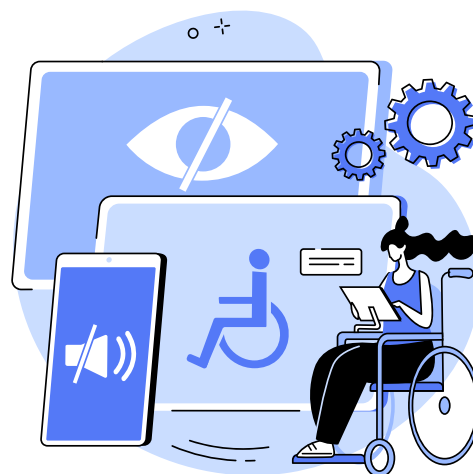
LES AVANTAGES :

- La dynamique de groupe : renforcer l'esprit d'équipe et la cohésion en regroupant les employés d'un même établissement
- La flexibilité horaire : permettant à l'entreprise de planifier les sessions en fonction des contraintes de l'activité l'entreprise, réduisant ainsi les perturbations au niveau de l'organisation
- Le suivi personnalisé : l'entreprise peut assurer un suivi plus étroit de la progression des employés et de leur acquis. Elle permet de s'assurer que les nouvelles compétences sont mises en pratique efficacement dans l'entreprise et que les pratiques professionnelles sont harmonisées
- L'optimisation des coûts : plus économique pour l'entreprise, la formation INTRA permet de former un plus grand nombre d'employés à un coût calculé sur la base d'un tarif de groupe





ACCESSIBILITÉ HANDICAP



• Accueil du public en situation de handicap :

Notre centre de formation est situé dans un bâtiment adapté à l'accueil de public en situation de handicap et permet la libre circulation dans les zones d'accessibilité clés : accueil, zone de circulation, salle de formation, sanitaires.

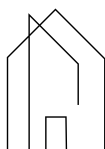
- Notre référente handicap :
Mme PELMAR Véronique (responsable RH de l'AURA Paris)
veronique.pelmar@auraparis.org
- Notre réseau partenaire handicap :



rhf-idf@agefiph.asso.fr

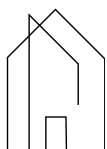
• Adaptation des formations :

Les personnes en situation de handicap souhaitant suivre une formation sont invitées à nous contacter directement afin d'étudier ensemble les possibilités d'aménagement au sein de notre centre de formation.





NOS FORMATIONS "HYGIÈNE" :



AURAPARIS
ASSOCIATION POUR LE REIN



HYGIÈNE EN DIALYSE/NÉPHROLOGIE



Prérequis :

Être titulaire du diplôme d'État d'infirmier

Durée :

1 jour/7 heures

Dates :

25/03/2025

13/11/2025

Modalités :

Présentiel

Lieu de formation :

Centre de formation AURA Paris
5 avenue de Verdun
Immeuble "Le Panoramique"
94200 Ivry-Sur-Seine

OU dans votre établissement

Tarifs :

INTER Par pers. et par jour = 400€

INTRA Par groupe = sur demande

Contact :

fid@auraparis.org

Publics :

Cadres de santé, IDE

Accessibilité handicap :

Notre référente handicap

PELMAR Véronique

veronique.pelmar@auraparis.org

Notre réseau partenaire

AGEFIPH

rhf-idf@agefiph.asso.fr

Objectifs :

- Identifier les risques infectieux liés aux soins et les points critiques à maîtriser
- Identifier les différents risques infectieux liés au traitement par hémodialyse
- Acquérir les règles d'hygiène dans les services de dialyse et néphrologie
- Appliquer les différentes règles liées aux précautions standards et complémentaires

Contenu de la formation :

- Notions d'hygiène générale
- Hygiène et prévention du risque infectieux en dialyse et néphrologie :
-> Travailler dans un environnement maîtrisé (nettoyage et bionettoyage)
-> Gestion du risque infectieux, précautions standards, précautions complémentaires, isolement septique (BMR/BHRe)

Méthode pédagogique :

- Méthode active : exposés didactiques, démonstration, mise en situation réelle, manipulations
- Méthode interrogative : apprentissage au travers du questionnement, feedback de chaque enseignement dispensé par le formateur, alternance information/question/démonstration/correction
- Méthode expérientielle : analyse des pratiques professionnelles

Évaluation :

- Test de positionnement et recueil des attentes des participants en début de formation
- Évaluation des acquis tout au long de la formation (mise en situation, études de cas, quiz pré et postformation)
- Réajustement des connaissances
- Enquête de satisfaction en fin de formation (à chaud)

Validation :

Remise d'un certificat de réalisation à chaque participant ayant suivi l'intégralité de la formation

Intervenants :

Membres EOH (équipe opérationnelle hygiène), médecin hygiéniste, IDE hygiéniste

Nombre de participants par session :

12 maximum

Bulletin d'inscription Formation :
Hygiène en dialyse/néphrologie
2025



HYGIÈNE HOSPITALIÈRE : BONNES PRATIQUES POUR LES ASH, BRANCARDIERS ET AIDES-SOIGNANTS



Prérequis :

Aucun

Durée :

1 jour/7 heures

Dates :

30/01/2025

12/06/2025

01/12/2025

Modalités :

Présentiel

Lieu de formation :

AURA Paris Plaisance
185A rue Raymond Losserand
75014 Paris

OU dans votre établissement

Tarifs :

INTER Par pers. et par jour =
400€

INTRA Par groupe = sur
demande

Contact :

fid@auraparis.org

Publics :

Agents de service hospitalier
(ASH), brancardiers et aides-
soignants

Accessibilité handicap :

Notre référente handicap

PELMAR Véronique
veronique.pelmar@auraparis.org

Notre réseau partenaire

AGEFIPH

rhf-idf@agefiph.asso.fr

Objectifs :

- Acquérir des notions sur la MRC et la dialyse
- Identifier le rôle et les responsabilités de l'agent de service hospitalier (ASH), brancardiers et aides-soignants en dialyse et néphrologie
- Maintenir un environnement sécurisé, propre et adapté aux besoins spécifiques des patients en dialyse et néphrologie

Contenu de la formation :

- Notions sur l'insuffisance rénale chronique (IRC) et la dialyse
- Notions d'hygiène
- Les principaux types de germes
- Précautions standards et complémentaires
- Maîtriser le bionettoyage des locaux et de l'environnement
- Bientraitance et maltraitance institutionnelle

Méthode pédagogique :

- Méthode active : exposés didactiques, démonstration, mise en situation réelle, manipulations
- Méthode interrogative : apprentissage au travers du questionnement, feedback de chaque enseignement dispensé par le formateur, alternance information/question/démonstration/correction
- Méthode expérientielle : analyse des pratiques professionnelles

Évaluation :

- Test de positionnement et recueil des attentes des participants en début de formation
- Évaluation des acquis tout au long de la formation (mise en situation, études de cas, quiz pré et postformation)
- Réajustement des connaissances
- Enquête de satisfaction en fin de formation (à chaud)

Validation :

Remise d'un certificat de réalisation à chaque participant ayant suivi l'intégralité de la formation

Intervenants :

Membre EOH (équipe opérationnelle hygiène), IDE formateurs

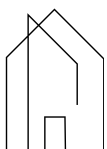
Nombre de participants par session :

12 maximum

Bulletin d'inscription Formation :
Hygiène hosp./ASH, BRANCARD
IERS ET AIDES-SOIGNANTS 2025



NOS FORMATIONS “MALADIE RÉNALE CHRONIQUE, DIALYSE ET ABORDS VASCULAIRES” :



AURA PARIS
ASSOCIATION POUR LE REIN



DÉCOUVERTE DE LA MALADIE RÉNALE CHRONIQUE (MRC)



Prérequis :
Aucun

Durée :
1 jour

Dates :
05/03/2025
24/11/2025

Modalités :
Présentiel

Lieu de formation :
Centre de formation AURA Paris
5 avenue de Verdun
Immeuble "Le Panoramique"
94200 Ivry-Sur-Seine

OU dans votre établissement

Tarifs :
INTER Par pers. = 400€
INTRA Par groupe = sur demande

Contact :
fid@auraparis.org

Publics :
Tout professionnel exerçant dans le domaine de la santé

Accessibilité handicap :
Notre référente handicap
PELMAR Véronique
veronique.pelmar@auraparis.org
Notre réseau partenaire
AGEFIPH
rhf-idf@agefiph.asso.fr

Objectifs :

- Comprendre la maladie rénale chronique
- Découvrir le parcours de soins dans la MRC
- Identifier les différents traitements de suppléance et leurs abords vasculaires

Contenu de la formation :

- Définition de la MRC
- Parcours patient de l'IRC (insuffisance rénale chronique)
- Les traitements de suppléance

Méthode pédagogique :

- Méthode active : exposés didactiques, démonstration, mise en situation réelle, manipulations
- Méthode interrogative : apprentissage au travers du questionnement, feedback de chaque enseignement dispensé par le formateur, alternance information/question/démonstration/correction
- Méthode expérientielle : analyse des pratiques professionnelles

Évaluation :

- Test de positionnement et recueil des attentes des participants en début de formation
- Évaluation des acquis tout au long de la formation (mise en situation, études de cas, quiz pré et postformation)
- Réajustement des connaissances
- Enquête de satisfaction en fin de formation (à chaud)

Validation :

Remise d'un certificat de réalisation à chaque participant ayant suivi l'intégralité de la formation

Intervenants :
IDE formateurs

Nombre de participants par session :
12 maximum



INITIATION À LA PRISE EN CHARGE DU MALADE RÉNAL CHRONIQUE : HÉMODIALYSE ET ABORDS VASCULAIRES



Prérequis :

Être titulaire du diplôme d'État de cadre de santé ou d'infirmier

Durée :

5 jours

Dates :

10/02/2025 au 14/02/2025
07/04/2025 au 11/04/2025
16/06/2025 au 20/06/2025
13/10/2025 au 17/10/2025
08/12/2025 au 12/12/2025

Modalités :

Présentiel

Lieu de formation :

Centre de formation AURA Paris
5 avenue de Verdun
Immeuble "Le Panoramique"
94200 Ivry-Sur-Seine

OU dans votre établissement

Tarifs :

INTER Par pers. = 2000€
INTRA Par groupe = sur demande

Contact :

fid@auraparis.org

Publics :

Cadres de santé et infirmiers débutant en dialyse

Accessibilité handicap :

Notre référente handicap
PELMAR Véronique
veronique.pelmar@auraparis.org

Notre réseau partenaire
AGEFIPH
rhf-idf@agefiph.asso.fr

Objectifs :

- Définir la maladie rénale chronique (MRC)
- Identifier le parcours de soins dans la maladie rénale chronique
- Identifier les différents traitements de suppléances
- Définir le processus d'une séance d'hémodialyse
- Interpréter les différents critères de qualité du traitement par hémodialyse et hémodiafiltration
- Distinguer les différents types d'abords vasculaires
- Appliquer les bonnes pratiques dans la prise en charge du patient hémodialysé

Contenu de la formation :

- Fonction et anatomie du rein
- La maladie rénale chronique
- Les modalités de dialyse (traitement d'eau et générateurs)
- Les différents types d'abords vasculaires
- Les droits sociaux des patients MRC

Méthode pédagogique :

- Méthode active : exposés didactiques, démonstration, mise en situation réelle, manipulations
- Méthode interrogative : apprentissage au travers du questionnement, feedback de chaque enseignement dispensé par le formateur, alternance information/question/démonstration/correction
- Méthode expérientielle : analyse des pratiques professionnelles

Évaluation :

- Test de positionnement et recueil des attentes des participants en début de formation
- Évaluation des acquis tout au long de la formation (mise en situation, études de cas, quiz pré et postformation)
- Réajustement des connaissances
- Enquête de satisfaction en fin de formation (à chaud)

Validation :

Remise d'un certificat de réalisation à chaque participant ayant suivi l'intégralité de la formation

Intervenants :

Néphrologue, IDE formateurs, infirmière en pratique avancée (IPA), assistante sociale, diététicienne

Nombre de participants par session :

12 maximum



PERFECTIONNEMENT DANS LA PRISE EN CHARGE DU MALADE RÉNAL CHRONIQUE : HÉMODIALYSE ET ABORDS VASCULAIRES



Prérequis :

Être titulaire du diplôme d'État de cadre de santé ou d'infirmier avec au moins 1 d'expérience dans 1 service d'hémodialyse

Durée :
3 jours

Dates :
19/03/2025 au 21/03/2025
21/05/2025 au 23/05/2025
24/09/2025 au 26/09/2025
26/11/2025 au 28/11/2025

Modalités :
Présentiel

Lieu de formation :
Centre de formation AURA Paris
5 avenue de Verdun
Immeuble "Le Panoramique"
94200 Ivry-Sur-Seine

OU dans votre établissement

Tarifs :
INTER Par pers. = 1 200€
INTRA Par groupe = sur demande

Contact :
fid@auraparis.org

Publics :
Cadres de santé et infirmiers en hémodialyse

Accessibilité handicap :
[Notre référente handicap](#)
PELMAR Véronique
veronique.pelmar@auraparis.org

Notre réseau partenaire
AGEFIPH
rhf-idf@agefiph.asso.fr

Objectifs :

- Actualiser les connaissances du parcours de soins dans la maladie rénale chronique (MRC)
- Analyser les critères de qualité du traitement par hémodialyse et ou hémofiltration
- Perfectionner les connaissances sur les abords vasculaires
- Évaluer le processus d'une séance d'hémodialyse
- Réaliser une analyse réflexive sur les bonnes pratiques dans la prise en charge du patient hémodialysé

Contenu de la formation :

- Prise en charge du patient insuffisant chronique dans sa globalité
- Les modalités de dialyse
- Hémofiltration, nouvelle fonctionnalité en hémodialyse
- Simulation des modalités de dialyse
- Les abords vasculaires

Méthode pédagogique :

- Méthode active : exposés didactiques, démonstration, mise en situation réelle, manipulations
- Méthode interrogative : apprentissage au travers du questionnement, feedback de chaque enseignement dispensé par le formateur, alternance information/question/démonstration/correction
- Méthode expérientielle : analyse des pratiques professionnelles

Évaluation :

- Test de positionnement et recueil des attentes des participants en début de formation
- Évaluation des acquis tout au long de la formation (mise en situation, études de cas, quiz pré et postformation)
- Réajustement des connaissances
- Enquête de satisfaction en fin de formation (à chaud)

Validation :

Remise d'un certificat de réalisation à chaque participant ayant suivi l'intégralité de la formation

Intervenants :

Néphrologue, chirurgien vasculaire, IDE formateurs, infirmière en pratique avancée (IPA)

Nombre de participants par session :
12 maximum



DIALYSE PÉRITONÉALE



Prérequis :

Être titulaire du diplôme d'État d'infirmier

Durée :

2 jours/14 heures

Dates :

19/05/2025 et 20/05/2025

15/12/2025 et 16/12/2025

Modalités :

Présentiel

Lieu de formation :

Centre de formation AURA Paris
5 avenue de Verdun

Immeuble "Le Panoramique"

94200 Ivry-Sur-Seine

OU dans votre établissement

Tarifs :

INTER Par pers. = 800€

INTRA Par groupe = sur demande

Contact :

fid@auraparis.org

Publics :

Cadres de santé, infirmiers diplômés d'État salariés ou libéraux

Accessibilité handicap :

Notre référente handicap

PELMAR Véronique

veronique.pelmar@auraparis.org

Notre réseau partenaire

AGEFIPH

rhf-idf@agefiph.asso.fr

Objectifs :

- Acquérir des compétences théoriques et pratiques garantissant la sécurité et la pertinence de la prise en charge du traitement de suppléance par dialyse péritonéale
- Identifier le rôle infirmier en dialyse péritonéale

Contenu de la formation :

- Anatomie et bases physiologiques
- Spécificité du traitement
- Le principe de la dialyse péritonéale
- Éducation thérapeutique du patient (ETP)
- Suivi et surveillance du patient
- Hygiène et lutte contre les infections
- Dispositifs et circuit du médicament
- Manipulation selon DPA et DPCA
- Alimentation et dialyse péritonéale

Méthode pédagogique :

- Méthode active : exposés didactiques, démonstration, mise en situation réelle, manipulations
- Méthode interrogative : apprentissage au travers du questionnement, feedback de chaque enseignement dispensé par le formateur, alternance information/question/démonstration/correction
- Méthode expérientielle : analyse des pratiques professionnelles

Évaluation :

- Test de positionnement et recueil des attentes des participants en début de formation
- Évaluation des acquis tout au long de la formation (mise en situation, études de cas, quiz pré et postformation)
- Réajustement des connaissances
- Enquête de satisfaction en fin de formation (à chaud)

Validation :

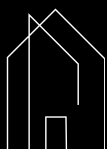
Remise d'un certificat de réalisation à chaque participant ayant suivi l'intégralité de la formation

Intervenants :

Néphrologue, IDE expérimentés en dialyse péritonéale ou pharmacienne

Nombre de participants par session :

12 maximum



LA TECHNIQUE DU BUTTONHOLE



Prérequis :

Être titulaire du diplôme d'État d'infirmier

Durée :

1 jour/7 heures

Dates :

06/03/2025

11/06/2025

04/12/2025

Modalités :

Présentiel

Lieu de formation :

Centre de formation AURA Paris
5 avenue de Verdun
Immeuble "Le Panoramique"
94200 Ivry-Sur-Seine

OU dans votre établissement

Tarifs :

INTER Par pers. et par jour =
400€

INTRA Par groupe = sur
demande

Contact :

fid@auraparis.org

Publics :

Néphrologues, cadres infirmiers,
Infirmiers diplômés d'État
exerçant dans un service de
dialyse ou de néphrologie

Accessibilité handicap :

Notre référente handicap

PELMAR Véronique
veronique.pelmar@auraparis.org

Notre réseau partenaire

AGEFIPH

rhf-idf@agefiph.asso.fr

Objectifs :

Objectif général :

- Acquérir des compétences théoriques et pratiques dans la technique de création et d'utilisation du BUTTONHOLE en vue d'une mise en place dans le service de dialyse

Objectifs spécifiques :

- Comprendre les principes de base de la technique du BUTTONHOLE
- Maîtriser la procédure de ponction en hémodialyse
- Identifier les meilleures pratiques et les précautions de sécurité
- Gérer les complications

Contenu de la formation :

- Présentation de la technique du BUTTONHOLE
- Accueil et prise de contact avec le patient choisi par l'équipe médicale
- Accompagnement par l'infirmier expert dans :
 1. La création du tunnel et utilisation du tunnel
 2. La réalisation de la séance
 3. L'aide à la création du protocole
- Bilan de la semaine
- Évaluation des évolutions de ponctions depuis les dernières séances
- Éducation thérapeutique du patient sur le BUTTONHOLE
- Création du protocole
- Renforcement de la mise en pratique

Méthode pédagogique :

- Méthode active : exposés didactiques, démonstration, mise en situation réelle, manipulations
- Méthode interrogative : apprentissage au travers du questionnement, feedback de chaque enseignement dispensé par le formateur, alternance information/question/démonstration/correction
- Méthode expérientielle : analyse des pratiques professionnelles

Évaluation :

- Test de positionnement et recueil des attentes des participants en début de formation
- Évaluation des acquis tout au long de la formation (mise en situation, études de cas, quiz pré et postformation)
- Réajustement des connaissances
- Enquête de satisfaction en fin de formation (à chaud)

Validation :

Remise d'un certificat de réalisation à chaque participant ayant suivi l'intégralité de la formation

Intervenants :

IDE experte de la technique du BUTTONHOLE

Nombre de participants par session :

6 maximum



ACCOMPAGNEMENT DANS LA TECHNIQUE DU BUTTONHOLE DANS VOS SERVICES

Formation INTRA



Prérequis :

Être titulaire a minima du diplôme d'État d'infirmier

Durée :

4 jours/28 heures

Dates :

À définir

Modalités :

Présentiel

Lieu de formation :

Dans votre établissement

Tarifs :

INTRA Par groupe = sur demande

Contact :

fid@auraparis.org

Publics :

Néphrologues, cadres infirmiers, Infirmiers diplômés d'État exerçant dans un service de dialyse ou de néphrologie

Accessibilité handicap :

Notre référente handicap

PELMAR Véronique

veronique.pelmar@auraparis.org

Notre réseau partenaire

AGEFIPH

rhf-idf@agefiph.asso.fr

Objectifs :

Objectif général :

- Acquérir des compétences théoriques et pratiques dans la technique de création et d'utilisation du BUTTONHOLE en vue d'une mise en place dans le service de dialyse

Objectifs spécifiques :

- Comprendre les principes de base de la technique du BUTTONHOLE
- Maîtriser la procédure de ponction en hémodialyse
- Identifier les meilleures pratiques et les précautions de sécurité
- Gérer les complications

Contenu de la formation :

- Présentation de la technique du BUTTONHOLE
- Accueil et prise de contact avec le patient choisi par l'équipe médicale
- Accompagnement par l'infirmier expert dans :
 1. La création du tunnel et utilisation du tunnel
 2. La réalisation de la séance
 3. L'aide à la création du protocole

Méthode pédagogique :

- Méthode active : exposés didactiques, démonstration, mise en situation réelle, manipulations
- Méthode interrogative : apprentissage au travers du questionnement, feedback de chaque enseignement dispensé par le formateur, alternance information/question/démonstration/correction
- Méthode expérientielle : analyse des pratiques professionnelles

Évaluation :

- Test de positionnement et recueil des attentes des participants en début de formation
- Évaluation des acquis tout au long de la formation (mise en situation, études de cas, quiz pré et postformation)
- Réajustement des connaissances
- Enquête de satisfaction en fin de formation (à chaud)

Validation :

Remise d'un certificat de réalisation à chaque participant ayant suivi l'intégralité de la formation

Intervenants :

IDE experte de la technique du BUTTONHOLE

Nombre de participants par session :

10 maximum pour la partie théorique
6 maximum pour la partie pratique

Inscription en nous envoyant un mail sur fid@auraparis.org ou en nous téléphonant au 01 53 62 66 03



AIDES-SOIGNANTS DANS LA PRISE EN CHARGE DU MALADE RÉNALE CHRONIQUE



Prérequis :

Être titulaire du diplôme d'État d'aide-soignant

Durée :

2 jours/14 heures

Dates :

13/02/2025 au 14/02/2025
10/04/2025 au 11/04/2025
19/06/2025 au 20/06/2025
16/10/2025 au 17/10/2025
11/12/2025 au 12/12/2025

Modalités :

Présentiel

Lieu de formation :

Centre de formation AURA Paris
5 avenue de Verdun
Immeuble "Le Panoramique"
94200 Ivry-Sur-Seine

OU dans votre établissement

Tarifs :

INTER Par pers. = 800€
INTRA Par groupe = sur demande

Contact :

fid@auraparis.org

Publics :

Aides-soignants

Accessibilité handicap :

Notre référente handicap
PELMAR Véronique
veronique.pelmar@auraparis.org

Notre réseau partenaire
AGEFIPH
rhf-idf@agefiph.asso.fr

Objectifs :

- Définir la maladie rénale chronique
- Identifier le parcours de soins dans la maladie rénale chronique
- Identifier les différents traitements de suppléances
- Définir le processus d'une séance d'hémodialyse
- Appliquer les bonnes pratiques dans la prise en charge du patient hémodialysé

Contenu de la formation :

- Fonctions et anatomie du rein
- La maladie rénale chronique
- Les modalités de dialyse (traitement d'eau et générateurs)
- Les droits des patients souffrant de MRC

Méthode pédagogique :

- Méthode active : exposés didactiques, démonstration, mise en situation réelle, manipulations
- Méthode interrogative : apprentissage au travers du questionnement, feedback de chaque enseignement dispensé par le formateur, alternance information/question/démonstration/correction
- Méthode expérientielle : analyse des pratiques professionnelles

Évaluation :

- Test de positionnement et recueil des attentes des participants en début de formation
- Évaluation des acquis tout au long de la formation (mise en situation, études de cas, quiz pré et postformation)
- Réajustement des connaissances
- Enquête de satisfaction en fin de formation (à chaud)

Validation :

Remise d'un certificat de réalisation à chaque participant ayant suivi l'intégralité de la formation

Intervenants :

IDE formateurs, diététicienne

Nombre de participants par session :

12 maximum

Bulletin d'inscription Formation
: L'aide-soignant dans la prise en charge de la MRC 2025



LA PERSONNE ÂGÉE EN DIALYSE/NÉPHROLOGIE



Prérequis :

Être titulaire du diplôme d'État de cadre de santé, d'infirmier ou d'aide-soignant

Durée :

2 jours/14 heures

Dates :

01/10/2025 au 02/10/2025

Modalités :

Présentiel

Lieu de formation :

Centre de formation AURA Paris
5 avenue de Verdun
Immeuble "Le Panoramique"
94200 Ivry-Sur-Seine

OU dans votre établissement

Tarifs :

INTER Par pers. = 800€

INTRA Par groupe = sur demande

Contact :

fid@auraparis.org

Publics :

Cadres de santé, IDE et aides-soignants

Accessibilité handicap :

Notre référente handicap

PELMAR Véronique

veronique.pelmar@auraparis.org

Notre réseau partenaire

AGEFIPH

rhf-idf@agefiph.asso.fr

Objectifs :

- Actualiser et approfondir ses connaissances théoriques et pratique dans le cadre de la prise en charge de la personne âgée
- Adapter les pratiques soignantes aux spécificités de la personne âgées atteinte d'insuffisance rénale

Contenu de la formation :

- Aspects psychiques et psychopathologiques du vieillissement
- IRCT et personnage âgée
- Diététique de la personne âgée
- Entourage et enveloppe protectrice
- Service social des sujets âgés

Méthode pédagogique :

- Méthode active : exposés didactiques, démonstration, mise en situation réelle, manipulations
- Méthode interrogative : apprentissage au travers du questionnement, feedback de chaque enseignement dispensé par le formateur, alternance information/question/démonstration/correction
- Méthode expérientielle : analyse des pratiques professionnelles

Évaluation :

- Test de positionnement et recueil des attentes des participants en début de formation
- Évaluation des acquis tout au long de la formation (mise en situation, études de cas, quiz pré et postformation)
- Réajustement des connaissances
- Enquête de satisfaction en fin de formation (à chaud)

Validation :

Remise d'un certificat de réalisation à chaque participant ayant suivi l'intégralité de la formation

Intervenants :

Néphrologue, IDE hospitalisation, diététicienne, assistante sociale

Nombre de participants par session :

12 maximum

Bulletin d'inscription Formation :
La personne âgée en dialyse 2025



PARCOURS GREFFE : LA TRANSPLANTATION RÉNALE



Prérequis :

Être titulaire du diplôme d'État d'infirmier

Durée :

2 jours/14 heures

Dates :

06/02/2025 au 07/02/2025

26/06/2025 au 27/06/2025

Modalités :

Présentiel

Lieu de formation :

Centre de formation AURA Paris
5 avenue de Verdun
Immeuble "Le Panoramique"
94200 Ivry-Sur-Seine

OU dans votre établissement

Tarifs :

INTER Par pers. = 800€

INTRA Par groupe = sur demande

Contact :

fid@auraparis.org

Publics :

Infirmiers

Accessibilité handicap :

Notre référente handicap

PELMAR Véronique

veronique.pelmar@auraparis.org

Notre réseau partenaire

AGEFIPH

rhf-idf@agefiph.asso.fr

Objectifs :

- Identifier le parcours greffe du patient insuffisant rénal

Contenu de la formation :

- Cadre législatif
- Épidémiologie
- Donneur vivant / donneur décédé
- Bilan anti HLA et crossmatch
- Agence de biomédecine
- Suivi du patient
- Le carnet de vaccination
- Sérologie
- Greffe et éducation thérapeutique du patient (ETP)
- Traitement anti-rejet

Méthode pédagogique :

- Méthode active : exposés didactiques, démonstration, mise en situation réelle, manipulations
- Méthode interrogative : apprentissage au travers du questionnement, feedback de chaque enseignement dispensé par le formateur, alternance information/question/démonstration/correction
- Méthode expérientielle : analyse des pratiques professionnelles

Évaluation :

- Test de positionnement et recueil des attentes des participants en début de formation
- Évaluation des acquis tout au long de la formation (mise en situation, études de cas, quiz pré et postformation)
- Réajustement des connaissances
- Enquête de satisfaction en fin de formation (à chaud)

Validation :

Remise d'un certificat de réalisation à chaque participant ayant suivi l'intégralité de la formation

Intervenants :

Néphrologue, IDE formateurs disposant d'un DU en « Transplantation et don d'organe » ou IPA

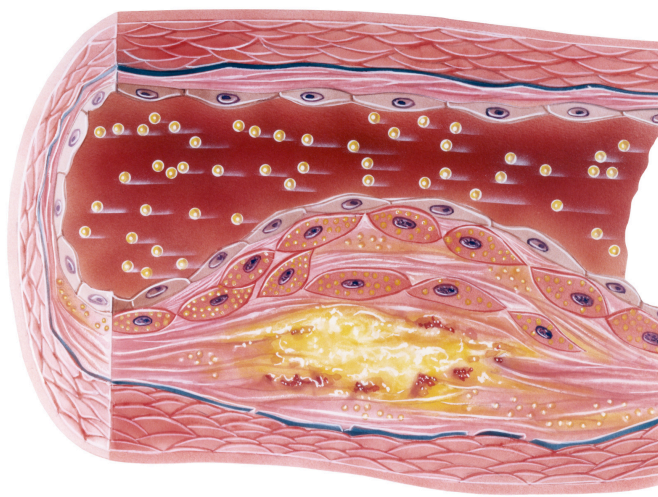
Nombre de participants par session :

12 maximum

Bulletin d'inscription Formation :
Parcours GREFFE / La transplantat
ion rénale 2025



ABORDS VASCULAIRES



Prérequis :

Être titulaire du diplôme d'État d'infirmier et exercer en dialyse

Durée :

2 jours/14 heures

Dates :

07/01/2025 au 08/01/2025

03/06/2025 au 04/06/2025

04/11/2025 au 05/11/2025

Modalités :

Présentiel

Lieu de formation :

Centre de formation AURA Paris

5 avenue de Verdun

Immeuble "Le Panoramique"

94200 Ivry-Sur-Seine

OU dans votre établissement

Tarifs :

INTER Par pers. = 800€

INTRA Par groupe = sur demande

Contact :

fid@auraparis.org

Publics :

Infirmiers en hémodialyse

Accessibilité handicap :

Notre référente handicap

PELMAR Véronique

veronique.pelmar@auraparis.org

Notre réseau partenaire

AGEFIPH

rhf-idf@agefiph.asso.fr

Objectifs :

- Assimiler les connaissances théoriques sur les abords vasculaires
- Maîtriser les techniques de ponctions et les procédures liées aux cathéters centraux
- Identifier les rôles et responsabilités de chaque professionnel dans la prise en charge des patients

Contenu de la formation :

- Aspects néphrologiques des cathéters centraux :
- Rappels historique, anatomique et physiologique
- Abords vasculaires et hémodialyse (complications fréquentes)
- Stratégie et préservation du capital vasculaire
 - Techniques de ponctions, surveillance et aspects infirmiers

Méthode pédagogique :

- Méthode active : exposés didactiques, démonstration, mise en situation réelle, manipulations
- Méthode interrogative : apprentissage au travers du questionnement, feedback de chaque enseignement dispensé par le formateur, alternance information/question/démonstration/correction
- Méthode expérientielle : analyse des pratiques professionnelles

Évaluation :

- Test de positionnement et recueil des attentes des participants en début de formation
- Évaluation des acquis tout au long de la formation (mise en situation, études de cas, quiz pré et postformation)
- Réajustement des connaissances
- Enquête de satisfaction en fin de formation (à chaud)

Validation :

Remise d'un certificat de réalisation à chaque participant ayant suivi l'intégralité de la formation

Intervenants :

Néphrologue et IPA

Nombre de participants par session :

12 maximum



PLAIES ET CICATRISATIONS



Prérequis :

Être titulaire du diplôme d'État d'infirmier et exercer en dialyse

Durée :

2 jours/14 heures

Dates :

12/03/2025 au 13/03/2025

11/09/2025 au 12/09/2025

Modalités :

Présentiel

Lieu de formation :

Centre de formation AURA Paris
5 avenue de Verdun
Immeuble "Le Panoramique"
94200 Ivry-Sur-Seine

OU dans votre établissement

Tarifs :

INTER Par pers. = 800€

INTRA Par groupe = sur demande

Contact :

fid@auraparis.org

Publics :

Infirmiers en hémodialyse

Accessibilité handicap :

Notre référente handicap

PELMAR Véronique
veronique.pelmar@auraparis.org

Notre réseau partenaire

AGEFIPH
rhf-idf@agefiph.asso.fr

Objectifs :

- Identifier les différents stades des plaies et cicatritions
- Reconnaître les différents types de plaies rencontrées en dialyse
- Définir les actions qui peuvent être menées en préventif et curatif
- Rappeler des règles d'hygiène en dialyse

Contenu de la formation :

- Les différents stades de plaies et cicatrisation
- Les actions préventives, rôle propre
- Les différents types de soins et protocoles selon le types de plaies
- Les règles d'hygiène en dialyse

Méthode pédagogique :

- Méthode active : exposés didactiques, démonstration, mise en situation réelle, manipulations
- Méthode interrogative : apprentissage au travers du questionnement, feedback de chaque enseignement dispensé par le formateur, alternance information/question/démonstration/correction
- Méthode expérientielle : analyse des pratiques professionnelles

Évaluation :

- Test de positionnement et recueil des attentes des participants en début de formation
- Évaluation des acquis tout au long de la formation (mise en situation, études de cas, quiz pré et postformation)
- Réajustement des connaissances
- Enquête de satisfaction en fin de formation (à chaud)

Validation :

Remise d'un certificat de réalisation à chaque participant ayant suivi l'intégralité de la formation

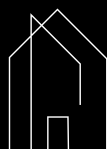
Intervenants :

Infirmiers titulaires d'un DU "Plaies et cicatritions"

Nombre de participants par session :

12 maximum

Bulletin d'inscription Formation :
Plaies et cicatritions 2025



LA DIÉTÉTIQUE DANS LA MALADIE RÉNALE CHRONIQUE



Prérequis :

Être titulaire du diplôme d'État de cadre de santé, d'infirmier ou d'aide-soignant

Durée :

1 jour/7 heures

Dates :

03/02/2025

12/05/2025

19/09/2025

17/11/2025

Modalités :

Présentiel

Lieu de formation :

Centre de formation AURA Paris
5 avenue de Verdun
Immeuble "Le Panoramique"
94200 Ivry-Sur-Seine

OU dans votre établissement

Tarifs :

INTER Par pers. et par jour =
400€

INTRA Par groupe = sur
demande

Contact :

fid@auraparis.org

Publics :

Tout professionnel de santé

Accessibilité handicap :

Notre référente handicap

PELMAR Véronique

veronique.pelmar@auraparis.org

Notre réseau partenaire

AGEFIPH

rhf-idf@agefiph.asso.fr

Objectifs :

- Identifier les différents régimes alimentaires du patient IRC aux différents stades de sa maladie

Contenu de la formation :

- Bases de la nutrition
- Implications diététiques dans la maladie rénale
- Les différents régimes alimentaires
- Quel régime pour quelle dialyse ?
- On parle de la greffe ?
- Cas pratique : un patient un menu

Méthode pédagogique :

- Méthode active : exposés didactiques, démonstration, mise en situation réelle, manipulations
- Méthode interrogative : apprentissage au travers du questionnement, feedback de chaque enseignement dispensé par le formateur, alternance information/question/démonstration/correction
- Méthode expérientielle : analyse des pratiques professionnelles

Évaluation :

- Test de positionnement et recueil des attentes des participants en début de formation
- Évaluation des acquis tout au long de la formation (mise en situation, études de cas, quiz pré et postformation)
- Réajustement des connaissances
- Enquête de satisfaction en fin de formation (à chaud)

Validation :

Remise d'un certificat de réalisation à chaque participant ayant suivi l'intégralité de la formation

Intervenants :

Diététicienne

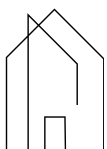
Nombre de participants par session :

12 maximum

Bulletin d'inscription Formation :
Diététique dans la maladie rénale
chronique (MRC) 2025



NOS FORMATIONS "ACCOMPAGNER LE PATIENT DANS LA MALADIE" :



AURAPARIS
ASSOCIATION POUR LE REIN



ÉDUCATION THÉRAPEUTIQUE DU PATIENT (ETP) : 40 heures



Prérequis :

Être un professionnel de santé

Durée :

6 jours/42 heures

Dates :

Séquence 1.
Les 06/01 et 09/01/2025

Séquence 2.
Les 13/01 et 16/01/2025

Séquence 2.
Les 20 et 23/01/2025

Modalités :

Présentiel

Lieu de formation :

Centre de formation AURA Paris
5 avenue de Verdun
Immeuble "Le Panoramique"
94200 Ivry-Sur-Seine

OU dans votre établissement

Tarifs :

INTER Par pers. = 2 400€
INTRA Par groupe = sur
demande

Contact :

fid@auraparis.org

Publics :

Tout professionnel de santé

Accessibilité handicap :

Notre référente handicap
PELMAR Véronique
veronique.pelmar@auraparis.org

Notre réseau partenaire
AGEFIPH
rhf-idf@agefiph.asso.fr

Objectifs :

- Acquérir les compétences relationnelles et pédagogiques afin de dispenser l'ETP

Contenu de la formation :

- Inscrire le projet dans le cadre législatif
- Identifier les étapes de construction du projet d'ETP
- Réaliser un bilan éducatif partagé et définir les objectifs qui en découlent avec le patient
- Choisir les méthodes éducatives et animations adaptées aux patients
- Connaître les modalités d'évaluation

Méthode pédagogique :

- Méthode active : exposés didactiques, démonstration, mise en situation réelle, manipulations
- Méthode interrogative : apprentissage au travers du questionnement, feedback de chaque enseignement dispensé par le formateur, alternance information/question/démonstration/correction
- Méthode expérientielle : analyse des pratiques professionnelles

Évaluation :

- Test de positionnement et recueil des attentes des participants en début de formation
- Évaluation des acquis tout au long de la formation (mise en situation, études de cas, quiz pré et postformation)
- Réajustement des connaissances
- Enquête de satisfaction en fin de formation (à chaud)

Validation :

Remise d'un certificat de réalisation à chaque participant ayant suivi l'intégralité de la formation

Intervenants :

IDE titulaires d'un Master "ETP" ou d'un DU "ETP", diététicienne, équipe pluridisciplinaire

Nombre de participants par session :

12 maximum



ÉDUCATION THÉRAPEUTIQUE DU PATIENT (ETP) : PERFECTIONNEMENT



Prérequis :

Être un professionnel de santé

Durée :

1 jour/7 heures

Dates :

04/04/2025

03/10/2025

05/12/2025

Modalités :

Présentiel

Lieu de formation :

Centre de formation AURA Paris
5 avenue de Verdun
Immeuble "Le Panoramique"
94200 Ivry-Sur-Seine

OU dans votre établissement

Tarifs :

INTER Par pers. et par jour =
400€

INTRA Par groupe = sur
demande

Contact :

fid@auraparis.org

Publics :

Tout professionnel de santé

Accessibilité handicap :

Notre référente handicap

PELMAR Véronique

veronique.pelmar@auraparis.org

Notre réseau partenaire

AGEFIPH

rhf-idf@agefiph.asso.fr

Objectifs :

- Perfectionner les compétences relationnelles et pédagogiques afin de dispenser l'ETP
- Identifier les freins à l'application d'un programme d'ETP

Contenu de la formation :

- Rappel des compétences bio-psychosociales
- Contourner les freins à l'application d'un programme d'ETP
- Comment créer un atelier ETP
- Les différents outils d'aide à l'élaboration d'un outil d'ETP

Méthode pédagogique :

- Méthode active : exposés didactiques, démonstration, mise en situation réelle, manipulations
- Méthode interrogative : apprentissage au travers du questionnement, feedback de chaque enseignement dispensé par le formateur, alternance information/question/démonstration/correction
- Méthode expérientielle : analyse des pratiques professionnelles

Évaluation :

- Test de positionnement et recueil des attentes des participants en début de formation
- Évaluation des acquis tout au long de la formation (mise en situation, études de cas, quiz pré et postformation)
- Réajustement des connaissances
- Enquête de satisfaction en fin de formation (à chaud)

Validation :

Remise d'un certificat de réalisation à chaque participant ayant suivi l'intégralité de la formation

Intervenants :

IDE titulaires d'un Master "ETP", diététicienne, équipe pluridisciplinaire

Nombre de participants par session :

12 maximum



ÉDUCATION THÉRAPEUTIQUE DU PATIENT (ETP) : PERFECTIONNEMENT EN LITTÉRATIE EN SANTÉ ET ENTRETIEN MOTIVATIONNEL



Prérequis :

Être un professionnel de santé

Durée :

1 jour/7 heures

Dates :

04/03/2025

13/05/2025

19/11/2025

Modalités :

Présentiel

Lieu de formation :

Centre de formation AURA Paris
5 avenue de Verdun
Immeuble "Le Panoramique"
94200 Ivry-Sur-Seine

OU dans votre établissement

Tarifs :

INTER Par pers. et par jour =
400€

INTRA Par groupe = sur
demande

Contact :

fid@auraparis.org

Publics :

Tout professionnel de santé

Accessibilité handicap :

Notre référente handicap
PELMAR Véronique
veronique.pelmar@auraparis.org

Notre réseau partenaire

AGEFIPH

rhf-idf@agefiph.asso.fr

Objectifs :

- Perfectionner les compétences relationnelles et pédagogiques afin de dispenser l'ETP
- Identifier les impacts de la littératie en santé sur l'adhésion thérapeutique
- Renforcer les compétences de communication en santé
- Appliquer les techniques d'entretien motivationnel dans l'ETP

Contenu de la formation :

- La littératie en santé
- > La définition et l'importance de la littératie en santé
- > Présentation des objectifs de l'atelier
- > Présentation d'outils de communication en santé
- L'introduction à l'entretien motivationnel
- > La définition d'un entretien motivationnel
- > Les principes de base de l'entretien motivationnel

Méthode pédagogique :

- Méthode active : exposés didactiques, démonstration, mise en situation réelle, manipulations
- Méthode interrogative : apprentissage au travers du questionnement, feedback de chaque enseignement dispensé par le formateur, alternance information/question/démonstration/correction
- Méthode expérientielle : analyse des pratiques professionnelles

Évaluation :

- Test de positionnement et recueil des attentes des participants en début de formation
- Évaluation des acquis tout au long de la formation (mise en situation, études de cas, quiz pré et postformation)
- Réajustement des connaissances
- Enquête de satisfaction en fin de formation (à chaud)

Validation :

Remise d'un certificat de réalisation à chaque participant ayant suivi l'intégralité de la formation

Intervenants :

IPA

Nombre de participants par session :

12 maximum



LA RELATION D'AIDE SOIGNANTS/SOIGNÉS



Prérequis :

Être un professionnel de santé

Durée :

2 jours/14 heures

Dates :

17/03/2025 au 18/03/2025

06/10/2025 au 07/10/2025

Modalités :

Présentiel

Lieu de formation :

Centre de formation AURA Paris
5 avenue de Verdun
Immeuble "Le Panoramique"
94200 Ivry-Sur-Seine

OU dans votre établissement

Tarifs :

INTER Par pers. = 800€

INTRA Par groupe = sur
demande

Contact :

fid@auraparis.org

Publics :

Tout professionnel de santé

Accessibilité handicap :

Notre référente handicap

PELMAR Véronique

veronique.pelmar@auraparis.org

Notre réseau partenaire

AGEFIPH

rhf-idf@agefiph.asso.fr

Objectifs :

- Accompagner le patient et ou ses aidants dans le processus de sa maladie
- Identifier les différentes postures d'accompagnement
- Analyser les situations de relation d'aide

Contenu de la formation :

- La posture soignante
- Qu'est-ce que l'accompagnement ?
- Les techniques d'entretien dans la relation d'aide
- Jeux de rôles
- Échanges d'expérience
- Faire face à l'émotion du malade rénale chronique (MRC)
- Identifier les étapes d'acceptation de la maladie

Méthode pédagogique :

- Méthode active : exposés didactiques, démonstration, mise en situation réelle, manipulations
- Méthode interrogative : apprentissage au travers du questionnement, feedback de chaque enseignement dispensé par le formateur, alternance information/question/démonstration/correction
- Méthode expérientielle : analyse des pratiques professionnelles

Évaluation :

- Test de positionnement et recueil des attentes des participants en début de formation
- Évaluation des acquis tout au long de la formation (mise en situation, études de cas, quiz pré et postformation)
- Réajustement des connaissances
- Enquête de satisfaction en fin de formation (à chaud)

Validation :

Remise d'un certificat de réalisation à chaque participant ayant suivi l'intégralité de la formation

Intervenants :

Psychologues, IDE, art thérapeute

Nombre de participants par session :

12 maximum



ACCOMPAGNEMENT DES AIDANTS



Prérequis :

Être un professionnel de santé

Durée :

2 jours/14 heures

Dates :

à définir

.././2025 au .././2025

Modalités :

Présentiel

Lieu de formation :

Centre de formation AURA Paris
5 avenue de Verdun
Immeuble "Le Panoramique"
94200 Ivry-Sur-Seine

OU dans votre établissement

Tarifs :

INTER Par pers. = 800€

INTRA Par groupe = sur
demande

Contact :

fid@auraparis.org

Publics :

Tout professionnel de santé

Accessibilité handicap :

Notre référente handicap

PELMAR Véronique
veronique.pelmar@auraparis.org

Notre réseau partenaire

AGEFIPH
rhf-idf@agefiph.asso.fr

Objectifs :

- Acquérir les connaissances théoriques sur les droits des aidants et les recommandations de bonnes pratiques actuelles
- Identifier le rôle et la place des aidants
- Repérer les troubles et symptômes liés à l'isolement et à l'épuisement
- Identification et prévention des risques de maltraitance des patients par les aidants et conduites à tenir

Contenu de la formation :

- Apport de connaissance sur les éléments épidémiologiques et de morbi-mortalité des aidants de personnes âgées, handicapées ou atteintes de pathologies chroniques
- Les différents rôles des aidants, familles, entourage
- Les spécificités de l'accompagnement selon le type de patient
- Les interventions de l'aidant
- Repérage des troubles et symptômes des aidants et prise en charge
- Informations sur les différents dispositifs du territoire à disposition des aidants

Méthode pédagogique :

- Méthode active : exposés didactiques, démonstration, mise en situation réelle, manipulations
- Méthode interrogative : apprentissage au travers du questionnement, feedback de chaque enseignement dispensé par le formateur, alternance information/question/démonstration/correction
- Méthode expérientielle : analyse des pratiques professionnelles

Évaluation :

- Test de positionnement et recueil des attentes des participants en début de formation
- Évaluation des acquis tout au long de la formation (mise en situation, études de cas, quiz pré et postformation)
- Réajustement des connaissances
- Enquête de satisfaction en fin de formation (à chaud)

Validation :

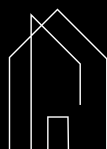
Remise d'un certificat de réalisation à chaque participant ayant suivi l'intégralité de la formation

Intervenants :

Psychologues, IDE, assistante sociale

Nombre de participants par session :

12 maximum



PRISE EN COMPTE DE L'EXPÉRIENCE PATIENT

Programme en construction



Prérequis :

Être titulaire du diplôme d'État de cadre de santé, d'infirmier ou d'aide-soignant ; être diététicien, secrétaire médical ou assistant social

Durée :

2 jours/14 heures

Modalités :

Présentiel

Dates :

.././2025 au .././2025
à définir

Lieu de formation :

Centre de formation AURA Paris
5 avenue de Verdun
Immeuble "Le Panoramique"
94200 Ivry-Sur-Seine

OU dans votre établissement

Tarifs :

INTER Par pers. = 800€
INTRA Par groupe = sur
demande

Contact :

fid@auraparis.org

Publics :

Cadres de santé, infirmiers,
aides-soignants, diététiciens,
secrétaires médicales, assistants
sociaux

Accessibilité handicap :

Notre référente handicap

PELMAR Véronique
veronique.pelmar@auraparis.org

Notre réseau partenaire

AGEFIPH

rhf-idf@agefiph.asso.fr



Objectifs :

- Distinguer l'historique et le concept de l'expérience patient
- Identifier la démarche de coconstruction « partenariat patient »
- Identifier les freins et leviers à l'intégration de l'expérience patient dans la prise en charge et les organisations
- Identifier les situations les plus propices à la mise en place d'une démarche d'intégration de l'expérience patient
- Acquérir les méthodologies de recueil de l'expérience patient

Contenu de la formation :

- Historique et concept de l'expérience patient
- Fondements du "partenariat patient"
- Freins notamment culturels et leviers à l'intégration de l'expérience patient dans les prises en charge et les organisations
- Panorama de la prise en compte de l'expérience patient

Méthode pédagogique :

- Méthode active : exposés didactiques, démonstration, mise en situation réelle, manipulations
- Méthode interrogative : apprentissage au travers du questionnement, feedback de chaque enseignement dispensé par le formateur, alternance information/question/démonstration/correction
- Méthode expérientielle : analyse des pratiques professionnelles

Évaluation :

- Test de positionnement et recueil des attentes des participants en début de formation
- Évaluation des acquis tout au long de la formation (mise en situation, études de cas, quiz pré et postformation)
- Réajustement des connaissances
- Enquête de satisfaction en fin de formation (à chaud)

Validation :

Remise d'un certificat de réalisation à chaque participant ayant suivi l'intégralité de la formation

Intervenants :

IDE formateurs et cadre de santé titulaire d'un master de "santé publique"

Nombre de participants par session :

12 maximum

**Prérequis :**

Être titulaire du diplôme d'État d'infirmier ou d'aide-soignant

Durée :

1 jour/7 heures

Modalités :

Présentiel

Dates :

31/03/2025

03/11/2025

Lieu de formation :

Centre de formation AURA Paris
5 avenue de Verdun
Immeuble "Le Panoramique"
94200 Ivry-Sur-Seine

OU dans votre établissement

Tarifs :

INTER Par pers. = 400€

INTRA Par groupe = sur demande

Contact :

fid@auraparis.org

Publics :

Infirmiers et aides-soignants

Accessibilité handicap :

Notre référente handicap

PELMAR Véronique
veronique.pelmar@auraparis.org

Notre réseau partenaire

AGEFIPH
rhf-idf@agefiph.asso.fr

Objectifs :

- Définir le soin palliatif dans le cadre législatif et éthique
- Identifier la collaboration pluridisciplinaire dans la prise en charge du patient hémodialysé en fin de vie
- Adapter la posture soignante dans la prise en charge du patient hémodialysé en fin de vie

Contenu de la formation :

- Approche socio-culturelle de la mort dans notre société
- Les soins palliatifs
- > L'Histoire des soins palliatifs
- > Le contexte règlementaire et législatif
 - Le cadre éthique
- > Principes éthiques, valeurs du soin et bientraitance
 - Collaboration : réseau de soutien
 - Actions de prise en charge
- > La collaboration pluridisciplinaire dans la prise en soin d'un patient dialysé en fin de vie
- > La posture soignante
- > Comprendre les limites face à l'arrêt du traitement par dialyse

Méthode pédagogique :

- Méthode active : exposés didactiques, démonstration, mise en situation réelle, manipulations
- Méthode interrogative : apprentissage au travers du questionnement, feedback de chaque enseignement dispensé par le formateur, alternance information/question/démonstration/correction
- Méthode expérientielle : analyse des pratiques professionnelles

Évaluation :

- Test de positionnement et recueil des attentes des participants en début de formation
- Évaluation des acquis tout au long de la formation (mise en situation, études de cas, quiz pré et postformation)
- Réajustement des connaissances
- Enquête de satisfaction en fin de formation (à chaud)

Validation :

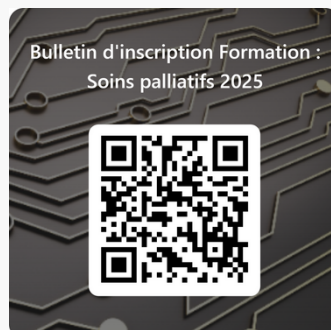
Remise d'un certificat de réalisation à chaque participant ayant suivi l'intégralité de la formation

Intervenants :

IDE disposant d'un DU en "soins palliatifs"

Nombre de participants par session :

12 maximum



Bulletin d'inscription Formation :
Soins palliatifs 2025



CONSULTATION D'ANNONCE



Prérequis :

Exercer dans un service de la maladie chronique

Durée :

1 jour/7 heures

Modalités :

Présentiel

Dates :

10/06/2025

25/11/2025

Lieu de formation :

Centre de formation AURA Paris
5 avenue de Verdun
Immeuble "Le Panoramique"
94200 Ivry-Sur-Seine

OU dans votre établissement

Tarifs :

INTER Par pers. = 400€

INTRA Par groupe = sur demande

Contact :

fid@auraparis.org

Publics :

Néphrologues, infirmiers,
infirmiers coordinateurs

Accessibilité handicap :

Notre référente handicap
PELMAR Véronique
veronique.pelmar@auraparis.org

Notre réseau partenaire

AGEFIPH

rhf-idf@agefiph.asso.fr

Objectifs :

- Définir la consultation
- Identifier les critères de la consultation d'annonce

Contenu de la formation :

- Le contexte et les enjeux de la consultation d'annonce
- Le guide du parcours du malade rénal chronique
- Le processus psychologique lors de l'annonce

Méthode pédagogique :

- Méthode active : exposés didactiques, démonstration, mise en situation réelle, manipulations
- Méthode interrogative : apprentissage au travers du questionnement, feedback de chaque enseignement dispensé par le formateur, alternance information/question/démonstration/correction
- Méthode expérientielle : analyse des pratiques professionnelles

Évaluation :

- Test de positionnement et recueil des attentes des participants en début de formation
- Évaluation des acquis tout au long de la formation (mise en situation, études de cas, quiz pré et postformation)
- Réajustement des connaissances
- Enquête de satisfaction en fin de formation (à chaud)

Validation :

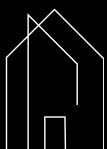
Remise d'un certificat de réalisation à chaque participant ayant suivi l'intégralité de la formation

Intervenants :

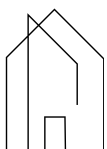
Psychologues et IPA

Nombre de participants par session :

12 maximum



NOS FORMATIONS “QGR (qualité et gestion des risques) ET DÉVELOPPEMENT DURABLE” :



AURA PARIS
ASSOCIATION POUR LE REIN



SÉCURISATION DE LA PRISE EN CHARGE MÉDICAMENTEUSE



Prérequis :

Être titulaire du diplôme d'État de cadre de santé ou d'infirmier

Durée :

1 jour/7 heures

Dates :

29/01/2025

30/06/2025

12/11/2025

Modalités :

Présentiel

Lieu de formation :

Centre de formation AURA Paris
5 avenue de Verdun
Immeuble "Le Panoramique"
94200 Ivry-Sur-Seine

OU dans votre établissement

Tarifs :

INTER Par pers. et par jour =
400€

INTRA Par groupe = sur
demande

Contact :

fid@auraparis.org

Publics :

Cadres de santé, infirmiers

Accessibilité handicap :

Notre référente handicap

PELMAR Véronique

veronique.pelmar@auraparis.org

Notre réseau partenaire

AGEFIPH

rhf-idf@agefiph.asso.fr

Objectifs :

- Reconnaître et analyser les différents types de risques liés au circuit du médicament

Contenu de la formation :

- Prescription médicamenteuse
- Le bon usage des antibiotiques
- Dispensation des médicaments
- Approvisionnement, transport, stockage
- Administration des médicaments
- Les médicaments à risque

Méthode pédagogique :

- Méthode active : exposés didactiques, démonstration, mise en situation réelle, manipulations
- Méthode interrogative : apprentissage au travers du questionnement, feedback de chaque enseignement dispensé par le formateur, alternance information/question/démonstration/correction
- Méthode expérientielle : analyse des pratiques professionnelles

Évaluation :

- Test de positionnement et recueil des attentes des participants en début de formation
- Évaluation des acquis tout au long de la formation (mise en situation, études de cas, quiz pré et postformation)
- Réajustement des connaissances
- Enquête de satisfaction en fin de formation (à chaud)

Validation :

Remise d'un certificat de réalisation à chaque participant ayant suivi l'intégralité de la formation

Intervenants :

Pharmacienne

Nombre de participants par session :

12 maximum



BON USAGE DES ANTIBIOTIQUES



Prérequis :

Être titulaire d'un diplôme de médecine

Durée :

1 jour/7 heures

Dates :

02/04/2025

Modalités :

Présentiel

Lieu de formation :

Centre de formation AURA Paris
5 avenue de Verdun
Immeuble "Le Panoramique"
94200 Ivry-Sur-Seine

OU dans votre établissement

Tarifs :

INTER Par pers. et par jour =
400€

INTRA Par groupe = sur
demande

Contact :

fid@auraparis.org

Publics :

Médecins

Accessibilité handicap :

Notre référente handicap

PELMAR Véronique

veronique.pelmar@auraparis.org

Notre réseau partenaire

AGEFIPH

rhf-idf@agefiph.asso.fr

Objectifs :

- ...

Contenu de la formation :

- ...
- ...
- ...
- ...

Méthode pédagogique :

- Méthode active : exposés didactiques, démonstration, mise en situation réelle, manipulations
- Méthode interrogative : apprentissage au travers du questionnement, feedback de chaque enseignement dispensé par le formateur, alternance information/question/démonstration/correction
- Méthode expérientielle : analyse des pratiques professionnelles

Évaluation :

- Test de positionnement et recueil des attentes des participants en début de formation
- Évaluation des acquis tout au long de la formation (mise en situation, études de cas, quiz pré et postformation)
- Réajustement des connaissances
- Enquête de satisfaction en fin de formation (à chaud)

Validation :

Remise d'un certificat de réalisation à chaque participant ayant suivi l'intégralité de la formation

Intervenants :

Néphrologue hygiéniste ou pharmacienne

Nombre de participants par session :

12 maximum



IATROGÉNIE DES MÉDICAMENTS

Programme en construction



Prérequis :

Être titulaire d'un diplôme de médecine

Durée :

1 jour/7 heures

Dates :

26/05/2025

07/11/2025

Modalités :

Présentiel

Lieu de formation :

Centre de formation AURA Paris
5 avenue de Verdun
Immeuble "Le Panoramique"
94200 Ivry-Sur-Seine

OU dans votre établissement

Tarifs :

INTER Par pers. et par jour =
400€

INTRA Par groupe = sur
demande

Contact :

fid@auraparis.org

Publics :

Médecins

Accessibilité handicap :

[Notre référente handicap](#)

PELMAR Véronique

veronique.pelmar@auraparis.org

[Notre réseau partenaire](#)

AGEFIPH

rhf-idf@agefiph.asso.fr

Objectifs :

- ...

Contenu de la formation :

- ...
- ...
- ...
- ...

Méthode pédagogique :

- Méthode active : exposés didactiques, démonstration, mise en situation réelle, manipulations
- Méthode interrogative : apprentissage au travers du questionnement, feedback de chaque enseignement dispensé par le formateur, alternance information/question/démonstration/correction
- Méthode expérientielle : analyse des pratiques professionnelles

Évaluation :

- Test de positionnement et recueil des attentes des participants en début de formation
- Évaluation des acquis tout au long de la formation (mise en situation, études de cas, quiz pré et postformation)
- Réajustement des connaissances
- Enquête de satisfaction en fin de formation (à chaud)

Validation :

Remise d'un certificat de réalisation à chaque participant ayant suivi l'intégralité de la formation

Intervenants :

Pharmacienne

Nombre de participants par session :

12 maximum



QUALITÉ ET GESTION DES RISQUES (QGR)



Prérequis :

Être titulaire du diplôme en santé

Durée :

2 jours/14 heures

Dates :

10/03/2025 au 11/03/2025

08/10/2025 au 09/10/2025

Modalités :

Présentiel

Lieu de formation :

Centre de formation AURA Paris

5 avenue de Verdun

Immeuble "Le Panoramique"

94200 Ivry-Sur-Seine

OU dans votre établissement

Tarifs :

INTER Par pers. = 800€

INTRA Par groupe = sur
demande

Contact :

fid@auraparis.org

Publics :

Cadres de santé, infirmiers,
aides-soignants, diététiciens,
administratifs, secrétaires
médicales, assistants sociaux

Accessibilité handicap :

Notre référente handicap

PELMAR Véronique

veronique.pelmar@auraparis.org

Notre réseau partenaire

AGEFIPH

rhf-idf@agefiph.asso.fr

Objectifs :

- Comprendre la démarche qualité et les points critiques à maîtriser
- Apprendre à reconnaître et analyser les différents types de risques au cours de la séance d'hémodialyse
- Choisir des indicateurs pertinents afin d'évaluer la qualité des mesures et mises en place action
- Utiliser les moyens et les outils d'amélioration continue de la qualité et de la sécurité des soins

Contenu de la formation :

- Présentation de la démarche qualité
- Analyse des outils dédiés à la QGR
- La gestion des risques en établissement de santé
- Présentation des outils d'évaluation dans le cadre de la démarche de certification

Méthode pédagogique :

- Méthode active : exposés didactiques, démonstration, mise en situation réelle, manipulations
- Méthode interrogative : apprentissage au travers du questionnement, feedback de chaque enseignement dispensé par le formateur, alternance information/question/démonstration/correction
- Méthode expérientielle : analyse des pratiques professionnelles

Évaluation :

- Test de positionnement et recueil des attentes des participants en début de formation
- Évaluation des acquis tout au long de la formation (mise en situation, études de cas, quiz pré et postformation)
- Réajustement des connaissances
- Enquête de satisfaction en fin de formation (à chaud)

Validation :

Remise d'un certificat de réalisation à chaque participant ayant suivi l'intégralité de la formation

Intervenants :

Gestionnaire de la qualité et des risques

Nombre de participants par session :

12 maximum



RESPONSABILITÉ SOCIALE DES ENTREPRISES (RSE) EN DIALYSE



Prérequis :

Aucun

Durée :

1 jour/7 heures

Dates :

06/05/2025

Modalités :

Présentiel

Lieu de formation :

Centre de formation AURA Paris
5 avenue de Verdun
Immeuble "Le Panoramique"
94200 Ivry-Sur-Seine

OU dans votre établissement

Tarifs :

INTER Par pers. = 400€

INTRA Par groupe = sur
demande

Contact :

fid@auraparis.org

Publics :

Tout professionnel de santé

Accessibilité handicap :

Notre référente handicap

PELMAR Véronique

veronique.pelmar@auraparis.org

Notre réseau partenaire

AGEFIPH

rhf-idf@agefiph.asso.fr

Objectifs :

- Comprendre les principes fondamentaux du développement durable dans le secteur de la santé
- Développer des compétences pour mettre en oeuvre des pratiques durables

Contenu de la formation :

- Les principes fondamentaux et les objectifs du développement durable
- Les enjeux du développement durable dans le domaine de la santé : impact environnemental
- Les pratiques durables et écogestes
- La communication avec les patients sur les enjeux environnementaux

Méthode pédagogique :

- Méthode active : exposés didactiques, démonstration, mise en situation réelle, manipulations
- Méthode interrogative : apprentissage au travers du questionnement, feedback de chaque enseignement dispensé par le formateur, alternance information/question/démonstration/correction
- Méthode expérientielle : analyse des pratiques professionnelles

Évaluation :

- Test de positionnement et recueil des attentes des participants en début de formation
- Évaluation des acquis tout au long de la formation (mise en situation, études de cas, quiz pré et postformation)
- Réajustement des connaissances
- Enquête de satisfaction en fin de formation (à chaud)

Validation :

Remise d'un certificat de réalisation à chaque participant ayant suivi l'intégralité de la formation

Intervenants :

Responsable RSE

Nombre de participants par session :

12 maximum





A series of 30 horizontal dotted lines spanning the width of the page, intended for writing.



AURAPARIS
ASSOCIATION POUR LE REIN

CENTRE DE FORMATION AURA PARIS
Immeuble "Le Panoramique"
5 avenue de Verdun
94200 IVRY-SUR-SEINE

EMAIL:
fid@auraparis.org

TÉLÉPHONE :
01 53 62 66 03

SITE INTERNET :
<https://auraparis.org/fr/>

[Ouvrir l'onglet "CENTRE DE FORMATION AURA PARIS"](#)